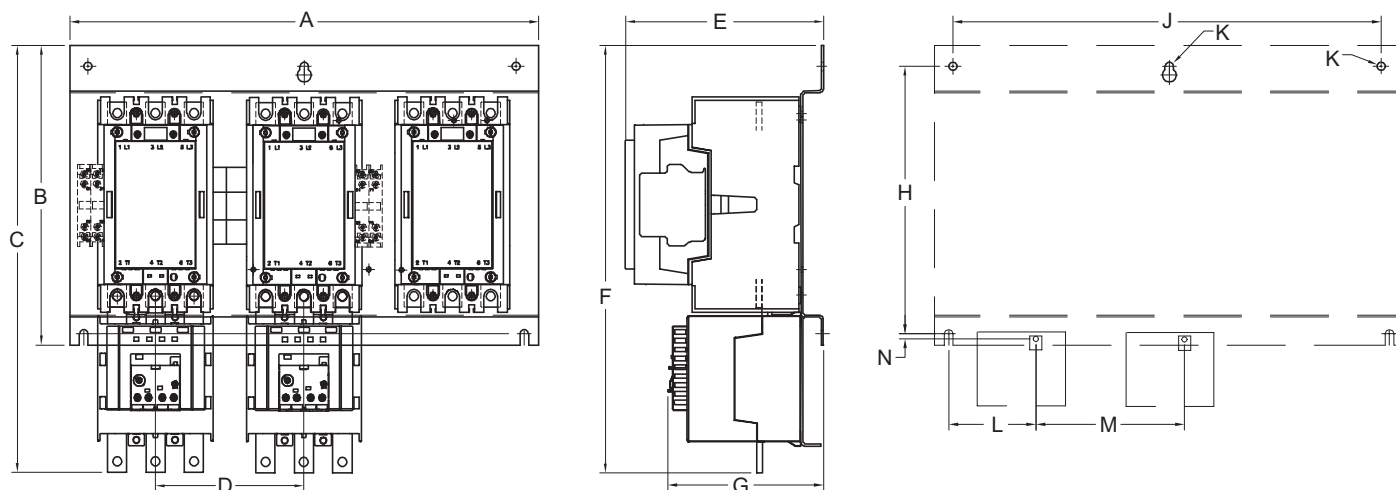


Approximate dimensions 2 speed, 1 winding A/AE26 – AF750, AC & DC operated, 3 pole

00.00 Inches
00.00 (Millimeters)

A26 – AF750 – 2 Speed, 1 Winding

3



Item	A	B	C	D	E	F	G	H	J	K	L	M	N
A26	7.87 200	5.25 133	6.87 175	2.6 66	4.03 102	5.78 147	4.64 118	4.64 118	7.23 184	0.22 6	1.54 39	2.35 60	0.36 9
A30 - A40	7.87 200	5.25 133	7.25 191	2.43 62	4.6 117	5.85 149	4.42 112	4.64 118	7.23 184	0.22 6	1.56 40	2.33 59	0.36 9
A50 - A75	9.62 244	6.5 165	8.25 210	3.13 80	5.58 142	6.9 175	4.45 113	5.87 149	9 229	0.22 6	1.88 48	3 76	0.2 5
A95-A110+TA80	12.85 326	8.1 206	9.79 249	4.08 104	5.17 131	8.34 212	4.93 125	7.28 185	12.06 306	0.31 8	2.38 60	4.4 112	0.33 8
A95-A110+TA110	12.85 326	8.1 206	11.45 291	4 102	5.17 131	9.4 239	5.4 137	7.28 185	12.06 306	0.31 8	2.38 60	4.4 112	0.83 21
A145-A185+TA200	16.81 427	10.75 273	14.6 371	5.33 135	7.1 180	14.73 374	5.77 147	9.6 244	15.36 390	0.31 8	2.57 65	5.33 135	0.42 11
A145-A185+E200	16.81 427	10.75 273	15.33 371	5.33 135	7.1 180	15.34 389	5.58 142	9.6 244	15.36 390	0.31 8	-	-	-
A210-A300+E320	20.92 531	11.75 298	16.98 431	6.71 170	7.92 201	17.02 432	5.6 142	10.6 269	19.62 498	0.31 8	-	-	-
A400-A460+E500	26.33 669	14.25 362	19.61 498	4.96 126	9.27 235	19.53 496	6.62 168	13.1 333	25.33 643	0.31 8	-	-	-
A580-A750+E800	29.75 756	14.25 362	20.2 513	6.54 166	10.3 269	20.25 514	8.33 212	13.1 333	28.75 730	0.31 8	-	-	-